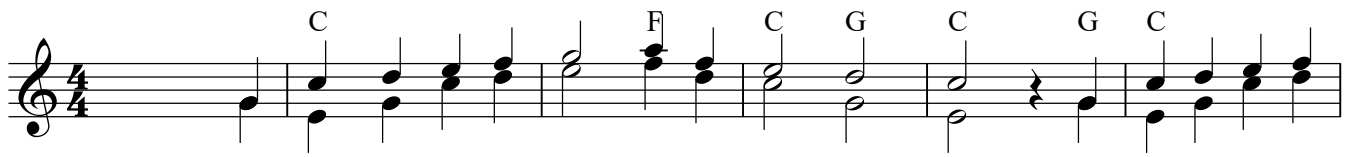
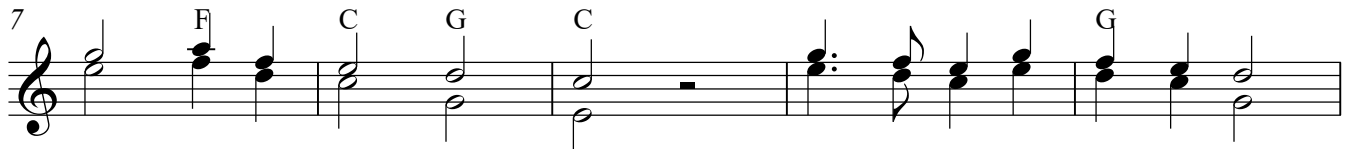


Ein Männlein steht im Walde

www.franzdorfer.com



Ein Männ-lein steht im Wal - de ganz still und stumm. Es hat vor lau-ter



Pur - pur ein Mänt - lein um. Sagt, wer mag das Männ-lein sein,



das da steht im Wald al-lein mit dem pur-pur - ro - ten__ Män - te - lein.

Das Männlein steht im Walde auf einem Bein
Und hat auf seinem Haupte schwarz Käpplein klein,
Sagt, wer mag das Männlein sein,
Das da steht im Wald allein
Mit dem kleinen schwarzen Käppelein?